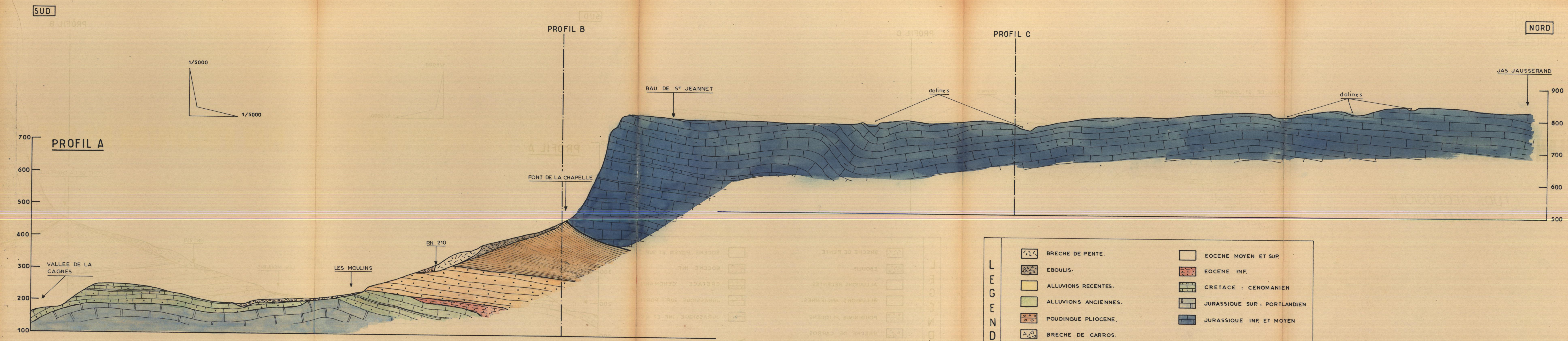


commune de St Jeannet
PLAN D'OCCUPATION DES SOLS

ETUDE GEOLOGIQUE
 ET GEOTECHNIQUE

Dossier G 75 268
 Date 11.1975
 N° de la pièce
4.1
 ECH. 1/5000

PROFIL A



**LE
G
E
N
D
E**

	BRECHE DE PENTE.		EOCENE MOYEN ET SUP.
	EBOULIS.		EOCENE INF.
	ALLUVIONS RECENTES.		CRETACE : CENOMANIEN
	ALLUVIONS ANCIENNES.		JURASSIQUE SUP. : PORTLANDIEN
	POUDINGUE PLIOCENE.		JURASSIQUE INF. ET MOYEN
	BRECHE DE CARROS.		CONTACT ANORMAL
	MIOCENE MOYEN : HELVETIEN.		
	MIOCENE INF. : BURDIGALIEN.		